

**О проведении
социально-психологического тестирования
(СПТ) обучающихся,
направленного на раннее выявление незаконного
потребления наркотических средств и психотропных
веществ,
в 2024/25 учебном году**

Васютина Анна Анатольевна,

заместитель директора по МР

Жилина Анастасия Сергеевна,

педагог-психолог отдела ОДиМС





Региональным оператором проведения тестирования в Тульской области является Государственное учреждение дополнительного образования Тульской области «Областной центр «ПОМОЩЬ» (далее - ГУ ДО ТО «ПОМОЩЬ»)

Адрес Центра:
г. Тула, ул. Буденного, д.50а

Телефон центра:
+7 (4872) 31-22-53

Электронная почта:
ado.pomosh@tularegion.org

Ответственные контактные лица:

Васютина Анна Анатольевна,

педагог-психолог, заместитель директора по методической работе

Телефон: +7(999) 784-17-91

Жилина Анастасия Сергеевна,

педагог-психолог отдела диагностических исследований и методического сопровождения

Телефон: +7 (4872) 31-22-53

Эл. почта для предоставления актов по результатам СПТ:

ado.pomosh@tularegion.org



В соответствии с п. 15.1 части 3 статьи 28 ФЗ от 29 декабря 2012 г. № 273-ФЗ «Об образовании в РФ» **проведение тестирования относится к компетенции образовательной организации**



**Социально-
психологическое
тестирование**

- **диагностический компонент** для построения **адресной профилактической работы** в образовательной организации

**ОПРЕДЕЛЯЕТ
НАПРАВЛЕННОСТЬ
И СОДЕРЖАНИЕ
своевременной
психолого-педагогической
ПОМОЩИ
ОБУЧАЮЩИМСЯ**

Нормативно-правовые акты:

Приказ Минобрнауки России № 658 от 16.06.2014 г.

«Об утверждении Порядка проведения социально-психологического тестирования лиц, обучающихся в общеобразовательных организациях и профессиональных образовательных организациях, а также в образовательных организациях высшего образования»

Приказ Минздрав России 06.10.2014 № 581Н

«О Порядке проведения профилактических медицинских осмотров обучающихся в общеобразовательных организациях и профессиональных образовательных организациях, а также образовательных организациях высшего образования в целях раннего выявления незаконного потребления наркотических средств и психотропных веществ»

Приказ Минобрнауки России № 104 от 14.02.2018 г.

О внесении изменений в Порядок проведения социально-психологического тестирования лиц, обучающихся в общеобразовательных организациях и профессиональных образовательных организациях, а также в образовательных организациях высшего образования, утвержденный приказом Министерства образования и науки Российской Федерации от 16 июня 2014 г. № 658»

Приказ Министерства просвещения №59 от 20.02.2020 г.

«Об утверждении порядка проведения СПТ обучающихся в ОО и ПОО»

Приказ Минобрнауки России № 239 от 20.02.2020 г.

«Об утверждении Порядка проведения СПТ обучающихся в ОО высшего образования»

Приказ Министерства образования Тульской области №962 от 10.08.2020 г.

«Об организации социально-психологического тестирования обучающихся общеобразовательных и профессиональных образовательных организаций, расположенных на территории Тульской области, в целях раннего выявления незаконного потребления наркотических средств и психотропных веществ».

Сроки проведения СПТ



1 – 20 сентября

Информационно-разъяснительная и мотивационная работа с обучающимися и их родителями.

15 сентября – 15 октября

Проведение социально-психологического тестирования обучающихся.

15 октября – 15 ноября

Качественный анализ результатов, с выявлением индивидуальных особенностей и дефицитов, обучающихся «группы риска»

В течение трех рабочих дней со дня проведения тестирования

Предоставление акта передачи результатов тестирования региональному оператору (ГУ ДО ТО «ПОМОЩЬ») (ado.pomosh@tularegion.org)

Ноябрь – май

Организация и реализация психолого-педагогического сопровождения

Контроль проведения СПТ

Региональный оператор ГУ ДО ТО «ПОМОЩЬ»

Муниципальные органы местного самоуправления/Комитеты образования

Государственные профессиональные организации/
Организации высшего образования

Образовательная организация (МО, ГОУ)

Комиссия по организационно-техническому сопровождению СПТ

Комиссии по организационно-техническому сопровождению СПТ

Ответственный по СПТ в ГПОУ, ВО

Ответственный по СПТ в ОО



Правовое обеспечение СПТ

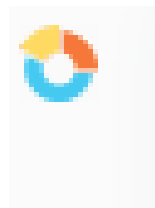


Форма проведения СПТ

Электронная с использованием программного комплекса АРМБОС

(Автоматизация, Рейтинги, Мониторинг Безопасности Образовательной Среды):

<https://spt.tularegion.ru>



АРМБОС

spt.tularegion.ru 



При регистрации в личном кабинете **логин и пароль** официально оформляется и **хранятся в документации ОО**

Начало работы в АРМБОС

Проведение тестирования не требует наличия дополнительного (специального) образования;

Необходимо прослушать обучающий вебинар по работе с программным комплексом;

При работе с программным комплексом использовать пошаговую инструкцию

spt.tularegion.ru

АРМБОС

Тульская область



Ответственные входят в систему, нажимая на кнопку «Вход для сотрудников» (как показано на картинке)

Пройти тест

Вход для сотрудников

Адрес электронной почты

Пароль

Запомнить меня

Войти

Забыли пароль?

Не получили подтверждение?



Автоматизация, Рейтинги, Мониторинг Безопасности Образовательной Среды

Мотивационно-информационная кампания

Информационно-мотивационная кампания должна быть основана на:

- информировании о федеральном уровне процедуры;
- разъяснении о целях СПТ, направленности опросника и ходе тестирования (например, отсутствие прямых вопросов о наркотиках и их употребления, возможности присутствия родителя в качестве наблюдателя и т.д.)
- освещении принципов СПТ: конфиденциальность, добровольность
- объяснении, что СПТ не является основанием для применения мер наказания или постановки диагноза;
- указании преимуществ участия обучающихся в СПТ:

Для родителей

- способ объективизации происходящего с подростками, привлечение внимания к ребенку

Для администрации ОО

- инструментарий, способствующий повышению адресности профилактической деятельности

Для обучающихся

- мотивация на самопознание / самоисследование и саморазвитие

Для специалистов

- основание для корректировки и построения системной профилактической работы



Мотивационно-информационная кампания

При работе с отдельными обучающимися, демонстрирующими сопротивление участию в СПТ:



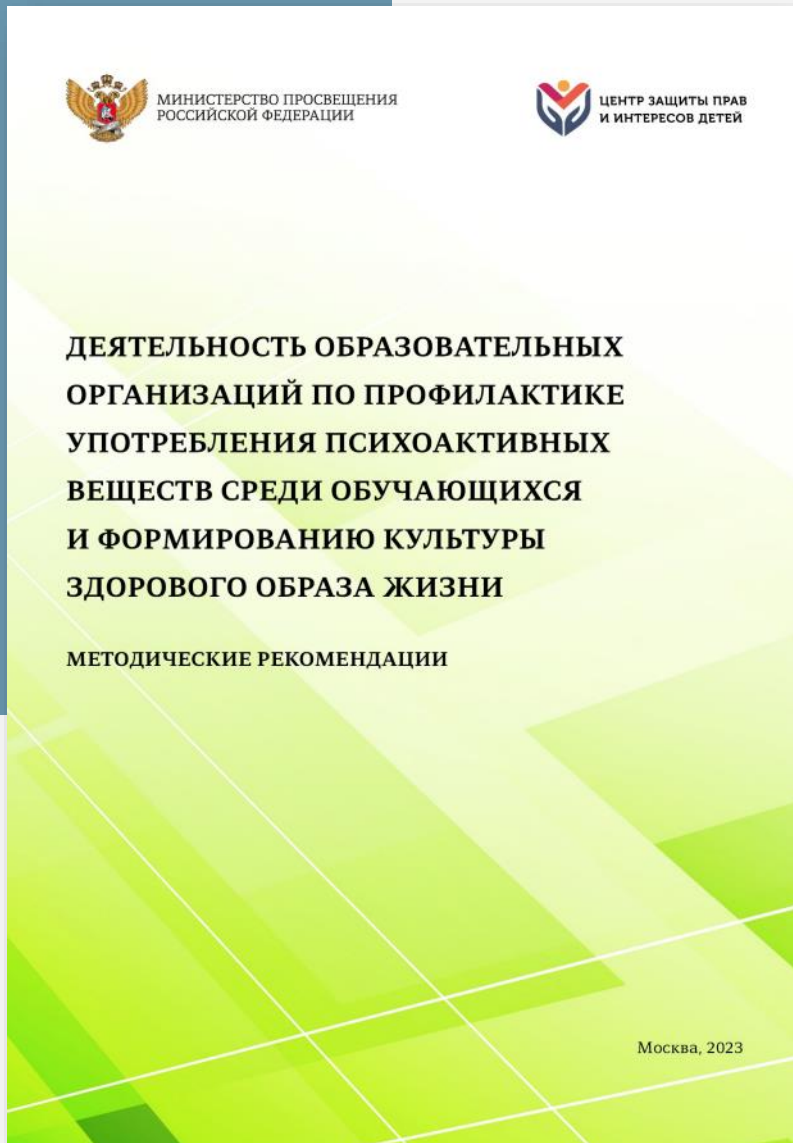
недопустимо:

- прибегать к принуждению, дискриминации и каким-либо еще негативным подкреплениям;
- прибегать к наказанию за неучастие в СПТ.

приветствуется:

- понимание механизмов сопротивления;
- понимание активных потребностей обучающегося, удовлетворение этих потребностей через СПТ
- поощрение за участие в СПТ.

Мотивационно-информационная кампания



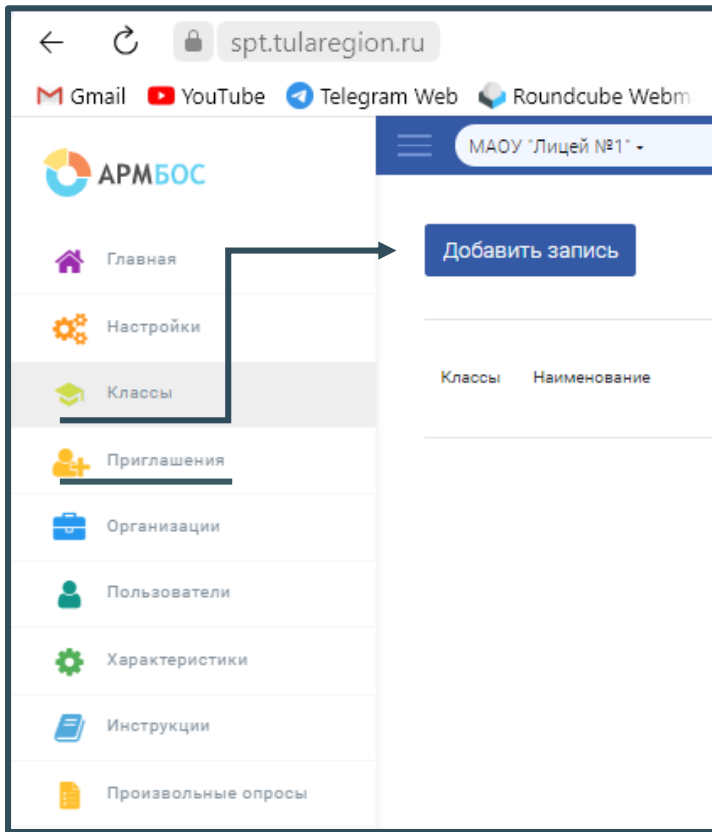
В представленном пособии предлагается:

- этапы мотивационной работы с обучающимися
- примеры мотивирующих встреч с обучающимися
- пример сообщения информации о тестировании на официальных ресурсах ОО
- примеры родительских собраний и бесед
- практические советы по мотивационной работе

Пособие можно скачать по ссылке:

<https://disk.yandex.ru/d/dlMKoRIWBTsIzA>

Проведение социально-психологического тестирования обучающихся



Ответственный создаёт классы и параллели, указывая:

- **общее количество** обучающихся в классе/группе;
- количество обучающихся, **детей-сирот**;
- **количество отказов**, собранных от родителей (законных представителей, обучающихся);
- количество неучаствующих из-за **ОВЗ**;
- количество неучаствующих по **иным причинам**;
- **количество согласий**, собранных от родителей (законных представителей, обучающихся), подтвержденные документами.
- количество неучаствующих из-за **несоответствия возраста**.

Удаление класса/группы возможно до тех пор, пока не сформированы приглашения.

После добавления классов/групп нужно отправить записи на **согласование** муниципальному (региональному) администратору. После согласования вы сможете сформировать приглашения.

Проведение социально-психологического тестирования обучающихся

spt.tularegion.ru

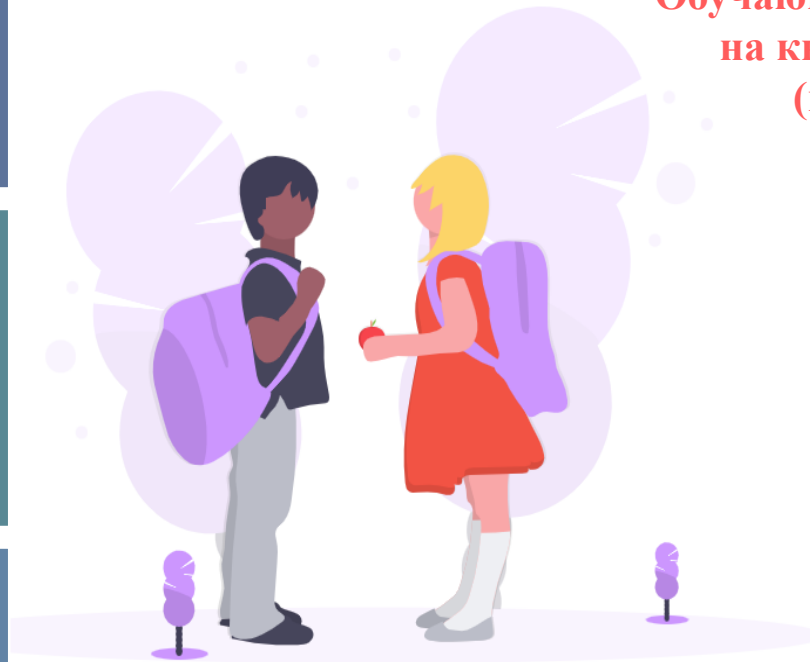
АРМБОС

Тестирование доступно для самостоятельного прохождения обучающимися с любого устройства, подключенного к сети интернет

Тестирование проходит в присутствии ответственного специалиста в ОО

Необходимо проследить за тем, что каждый обучающийся прошел тестирование до конца

Тульская область



Обучающийся входит в систему, нажимая на кнопку «Вход для тестируемых» (как показано на картинке)

Войти как сотрудник

Вход для тестируемых

Код

Пароль

Войти

У **КАЖДОГО** ученика свой **личный** код и пароль (информация на каждого ученика является строго **конфиденциальной**)



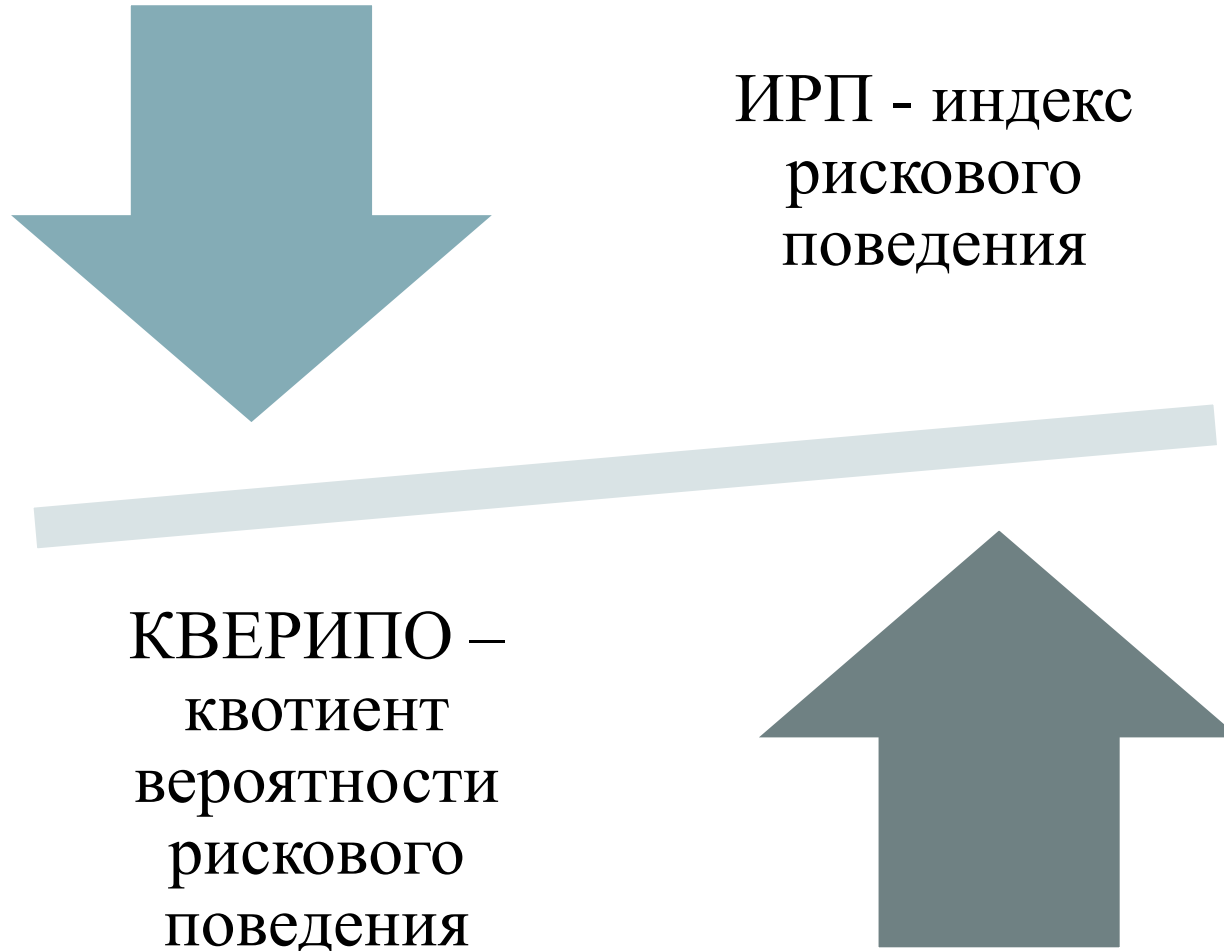
Правила организации тестирования обучающихся в ОО

Руководитель ОО, члены комиссии, ответственный за СПТ обеспечивает соблюдение конфиденциальности и добровольности, а также соответствующее хранение результатов и документации

Обеспечивается оптимальный уровень мотивации и ответственности обучающихся для их серьезного и ответственного заполнения методики

- Каждый обучающийся обеспечивается индивидуальным рабочим местом
- Во время прохождения СПТ не допускается перемещение обучающихся по кабинету и обсуждения вопросов, также препятствует попыткам делать фото- и видео-фиксацию
- Недопустимо вмешательство третьих лиц в заполнение стимульного материала
- Не допускается рассуждение ответственных по СПТ о смысле вопросов методики, их интерпретации
- Недопустимо использование обучающимися образцов «правильных» ответов
- По завершении процедуры рекомендуется поблагодарить обучающихся за участие в тестировании

Основные диагностические показатели в ЕМ СПТ



Основная характеристика «групп риска» в СПТ



ИРП – индекс рискового поведения

АКТ
передачи результатов социально-психологического тестирования
обучающихся/ студентов

(наименование ОО/ **МО**)
 за 2024/2025 учебный год

1. Наименование образовательной организации (по Уставу): _____
2. Адрес образовательной организации/отделений: _____
3. Контактное лицо по организации социально-психологического тестирования, **телефон** контактного лица: _____
4. Информация о результатах социально-психологического тестирования:
 - 4.1. **Сроки проведения социально-психологического тестирования:** _____
 - 4.2. **Общее число** обучающихся в параллели, **подлежащих** социально-психологическому тестированию: _____ чел.:
 всего по списку _____ чел.:
 Из них:
 ___ **параллель** _____ чел.;
 ___ параллель _____ чел.;
 ___ параллель... и т.д.
 - 4.3. **Общее число** обучающихся, **которые прошли** социально-психологическое тестирование _____ чел.:
 Из них:
 ___ параллель _____ чел.;
 ___ параллель... и т.д.
 - 4.4. **Число** обучающихся, **не прошедших** социально-психологическое тестирование, всего _____ чел., в том числе по причине: _____
отказа _____ чел., из них:
 ___ параллель _____ чел.;
 ___ параллель... и т.д.
 другие причины (указать ОВЗ, возраст и т.д. _____) _____ чел., из них:
 ___ параллель _____ чел.;
 ___ параллель... и т.д.
 - 4.5. **Количество** обучающихся, отнесенных по результатам социально-психологического тестирования к «группе риска» (**высочайшая вероятность**) по возможности вовлечения в потребление наркотических средств и психотропных веществ _____ чел, из них:
 класс /курс (группа) _____ чел.;
 класс /курс (группа) _____ чел.;
 класс /курс (группа) _____ чел.
 класс/курс (группа) _____ чел

Руководитель образовательной организации _____ / _____
 _____ **Подпись** _____ Ф.И.О.

« _____ » _____ 20 _____ г. _____ **М.П.**

Акт передачи результатов



Предоставление акта передачи результатов тестирования региональному оператору (ГУ ДО ТО «ПОМОЩЬ»)

(ado.pomosh@tularegion.org)

В ТЕЧЕНИЕ ТРЕХ РАБОЧИХ ДНЕЙ со дня завершения СПТ (тестирование завершается когда все обучающиеся, давшие согласие прошли тестирование полностью)

Необходимая информация для организации и проведения СПТ

Нормативно-правовая база

**Методические рекомендации по работе с
обучающимися и их родителями**

**Образцы документов, сопровождающих социально-
психологическое тестирование:**

доступны на сайте: **Центр-помощь.рф**

и ссылке: <https://disk.yandex.ru/d/dlMKoRIWBTsIzA>

Инструкции по работе с программным комплексом

в личном кабинете **spt.tularegion.ru**



Ответственные контактные лица:

Васютина Анна Анатольевна,

педагог-психолог, заместитель директора по методической работе

Телефон: +7(999)784-17-91

Жилина Анастасия Сергеевна,

педагог-психолог отдела диагностических исследований и методического сопровождения

Телефон: +7 (4872) 31-22-53



Эл. почта для предоставления актов по результатам СПТ:

ado.pomosh@tularegion.org