

СОГЛАСОВАНО

Председатель Тульской
региональной организации
«Всероссийское общество
инвалидов» (ТРО ВОИ)


А.Ф. Новикова

« 10 » мая 2020 г.



УТВЕРЖДАЮ

Начальник отдела
образования МО Куркинский
район


О.В. Барникова

« 10 » мая 2020 г.



ПАСПОРТ ДОСТУПНОСТИ

объекта социальной инфраструктуры (ОСИ) № 04

1. Общие сведения об объекте

- 1.1. Наименование (вид) объекта: нежилое помещение – детский сад
1.2. Адрес объекта: 301945, Тульская область, Куркинский район, деревня Ивановка, улица Школьная, д. 1
1.3. Сведения о размещении объекта:
- отдельно стоящее 1-этажное здание, 386,3 кв. м
- часть здания ----этажей (или на ---- этаже), --- кв. м
- наличие прилегающего земельного участка (да, нет); да – 2539,0 кв. м
1.4. Год постройки здания - 1969г., последнего капитального ремонта 1989г
1.5. Дата предстоящих плановых ремонтных работ: текущего - 2021г., капитального – 2024г

Сведения об организации, расположенной на объекте

- 1.6. Название организации (учреждения), (полное юридическое наименование – согласно Уставу, краткое наименование) - Муниципальное общеобразовательное учреждение «Ивановская средняя общеобразовательная школа» (МОУ «Ивановская СОШ»
1.7. Юридический адрес организации (учреждения): 301949, Тульская область, Куркинский район, деревня Ивановка, улица Дмитрия Донского, дом 10.
1.8. Основание для пользования объектом (оперативное управление, аренда, собственность) - оперативное управление
1.9. Форма собственности (государственная, негосударственная): государственная
1.10. Территориальная принадлежность (федеральная, региональная, муниципальная) - муниципальная
1.11. Вышестоящая организация (наименование): Администрация муниципального образования Куркинский район

1.12. Адрес вышестоящей организации, другие координаты: Тульская область, Куркинский район, рабочий поселок Куркино, улица Театральная, дом 22.

2. Характеристика деятельности организации на объекте (по обслуживанию населения)

2.1 Сфера деятельности (здравоохранение, образование, социальная защита, физическая культура и спорт, культура, связь и информация, транспорт, жилой фонд, потребительский рынок и сфера услуг, другое): образование

2.2 Виды оказываемых услуг: ведение образовательной деятельности

2.3 Форма оказания услуг: (на объекте, с длительным пребыванием, в т.ч. проживанием, на дому, дистанционно) – на объекте

2.4 Категории обслуживаемого населения по возрасту: (дети, взрослые трудоспособного возраста, пожилые); дети

2.5 Категории обслуживаемых инвалидов: инвалиды, передвигающиеся на коляске, инвалиды с нарушениями опорно-двигательного аппарата; нарушениями зрения, нарушениями слуха, нарушениями умственного развития - нет.

2.6 Плановая мощность: посещаемость (количество обслуживаемых в день), вместимость, пропускная способность: 20 человек

2.7 Участие в исполнении ИПР инвалида, ребенка-инвалида (да, нет) - нет

3. Состояние доступности объекта

3.1 Путь следования к объекту пассажирским транспортом

Рейсовый автобус, остановка «Деревня Ивановка»

(описать маршрут движения с использованием пассажирского транспорта) наличие адаптированного пассажирского транспорта к объекту: нет

3.2 Путь к объекту от ближайшей остановки пассажирского транспорта:

3.2.1 расстояние до объекта от остановки транспорта 600 м

3.2.2 время движения (пешком) 10 мин.

3.2.3 наличие выделенного от проезжей части пешеходного пути (да, нет): да

3.2.4 Перекрестки: (нерегулируемые; регулируемые, со звуковой сигнализацией, таймером)- нерегулируемые

3.2.5 Информация на пути следования к объекту: акустическая, тактильная, визуальная; нет - нет

3.2.6 Перепады высоты на пути: есть, нет - нет

Их обустройство для инвалидов на коляске: да, нет - нет

3.3 Организация доступности объекта для инвалидов – форма обслуживания* с учетом СП 35-101-2001

№ п/п	Категория инвалидов (вид нарушения)	Вариант организации доступности объекта (формы обслуживания)*
1.	Все категории инвалидов и МГН <i>в том числе инвалиды:</i>	ДУ
2	передвигающиеся на креслах-колясках	ДУ
3	с нарушениями опорно-двигательного аппарата	ДУ
4	с нарушениями зрения	ДУ
5	с нарушениями слуха	А
6	с нарушениями умственного развития	А

* - указывается один из вариантов: «А», «Б», «ДУ», «ВНД»

3.4 Состояние доступности основных структурно-функциональных зон

№ п \п	Основные структурно-функциональные зоны	Состояние доступности, в том числе, для основных категорий инвалидов**
1	Территория, прилегающая к зданию (участок)	ДЧ-И (К,О,У)
2	Вход (входы) в здание	ДЧ-И (О,Г,У)
3	Путь (пути) движения внутри здания (в т.ч. пути эвакуации)	ДЧ-И (О,Г,У)
4	Зона целевого назначения здания (целевого посещения объекта)	ДЧ-И (О,Г,У)
5	Санитарно-гигиенические помещения	ДЧ-И (О,Г,У)
6	Система информации и связи (на всех зонах)	ДЧ-И (К,О,У)
7	Пути движения к объекту (от остановки транспорта)	ДЧ-И (К,О,У)

** Указывается: ДП-В - доступно полностью всем; ДП-И (К, О, С, Г, У) – доступно полностью избирательно (указать категории инвалидов); ДЧ-В - доступно частично всем; ДЧ-И (К, О, С, Г, У) – доступно частично избирательно (указать категории инвалидов); ДУ - доступно условно, ВНД – временно недоступно

3.5. Итоговое заключение о состоянии доступности ОСИ:

ДЧ-И(О,Г,У)

4. Управленческое решение

4.1. Рекомендации по адаптации основных структурных элементов объекта

№ № п \п	Основные структурно-функциональные зоны объекта	Рекомендации по адаптации объекта (вид работы)*
1	Территория, прилегающая к зданию (участок)	Капитальный ремонт Письмо в администрацию МО
2	Вход (входы) в здание	Капитальный ремонт
3	Путь (пути) движения внутри здания (в т.ч. пути эвакуации)	Капитальный ремонт
4	Зона целевого назначения здания (целевого посещения объекта)	Капитальный ремонт
5	Санитарно-гигиенические помещения	Капитальный ремонт
6	Система информации на объекте (на всех зонах)	Текущий ремонт
7	Пути движения к объекту (от остановки транспорта)	Капитальный ремонт
8	Все зоны и участки	Капитальный ремонт

*- указывается один из вариантов (видов работ): не нуждается; ремонт (текущий, капитальный); индивидуальное решение с ТСР; технические решения невозможны – организация альтернативной формы обслуживания

5. Особые отметки

Паспорт сформирован на основании:

1. Анкеты (информации об объекте) от «10» августа 2020г.
2. Акт обследования объекта: № акта 04 от «05» августа 2020г.
3. Решения Комиссии по обследованию и паспортизации ОСИ МОУ «Ивановская СОШ» от «07» августа 2020г.

УТВЕРЖДАЮ
Директор
МОУ «Ивановская СОШ»
_____ **Н.В. Трушина**

« ____ » _____ 2020 г.

АНКЕТА
(информация об объекте социальной инфраструктуры)
К ПАСПОРТУ ДОСТУПНОСТИ ОСИ № 04

«10 » августа 2020г

1. Общие сведения об объекте

- . Наименование (вид) объекта: нежилое помещение – детский сад
- 1.2. Адрес объекта: 301945, Тульская область, Куркинский район, деревня Ивановка, улица Школьная. д.1
- 1.3. Сведения о размещении объекта:
- отдельно стоящее 1-этажное здание, 386,3 кв. м
 - часть здания ----этажей (или на ----- этаже), --- кв. м
 - наличие прилегающего земельного участка (да, нет); да – 2539,0 кв. м
- 1.4. Год постройки здания - 1969г., последнего капитального ремонта 1989г
- 1.5. Дата предстоящих плановых ремонтных работ: текущего - 2021г., капитального – 2024г

Сведения об организации, расположенной на объекте

- 1.6. Название организации (учреждения), (полное юридическое наименование – согласно Уставу, краткое наименование) - Муниципальное общеобразовательное учреждение «Ивановская средняя общеобразовательная школа» (МОУ «Ивановская СОШ»
- 1.7. Юридический адрес организации (учреждения): 301949, Тульская область, Куркинский район, деревня Ивановка, улица Дмитрия Донского, дом 10.
- 1.8. Основание для пользования объектом (оперативное управление, аренда, собственность) - оперативное управление
- 1.9. Форма собственности (государственная, негосударственная): государственная
- 1.10. Территориальная принадлежность (федеральная, региональная, муниципальная)- муниципальная
- 1.11. Вышестоящая организация (наименование): Администрация муниципального образования Куркинский район

1.12. Адрес вышестоящей организации, другие координаты: Тульская область, Куркинский район, рабочий поселок Куркино, улица Театральная, дом 22.

2. Характеристика деятельности организации на объекте (по обслуживанию населения)

2.1 Сфера деятельности (здравоохранение, образование, социальная защита, физическая культура и спорт, культура, связь и информация, транспорт, жилой фонд, потребительский рынок и сфера услуг, другое): образование

2.2 Виды оказываемых услуг: ведение образовательной деятельности

2.3 Форма оказания услуг: (на объекте, с длительным пребыванием, в т.ч. проживанием, на дому, дистанционно) – на объекте

2.4 Категории обслуживаемого населения по возрасту: (дети, взрослые трудоспособного возраста, пожилые); дети

2.5 Категории обслуживаемых инвалидов: инвалиды, передвигающиеся на коляске, инвалиды с нарушениями опорно-двигательного аппарата; нарушениями зрения, нарушениями слуха, нарушениями умственного развития - нет.

2.6 Плановая мощность: посещаемость (количество обслуживаемых в день), вместимость, пропускная способность: 20 человек

2.7 Участие в исполнении ИПР инвалида, ребенка-инвалида (да, нет) - нет

3. Состояние доступности объекта

3.1 Путь следования к объекту пассажирским транспортом

Рейсовый автобус, остановка «Деревня Ивановка»

(описать маршрут движения с использованием пассажирского транспорта) наличие адаптированного пассажирского транспорта к объекту: нет

3.2 Путь к объекту от ближайшей остановки пассажирского транспорта:

3.2.1 расстояние до объекта от остановки транспорта 600 м

3.2.2 время движения (пешком) 10 мин.

3.2.3 наличие выделенного от проезжей части пешеходного пути (да, нет): да

3.2.4 Перекрестки: (нерегулируемые; регулируемые, со звуковой сигнализацией, таймером)- нерегулируемые

3.2.5 Информация на пути следования к объекту: акустическая, тактильная, визуальная; нет - нет

3.2.6 Перепады высоты на пути: есть, нет - нет

Их обустройство для инвалидов на коляске: да, нет - нет

3.3 Вариант организации доступности ОСИ (формы обслуживания) * с учетом СП 35-101-2001

№ п/п	Категория инвалидов (вид нарушения)	Вариант организации доступности объекта
1.	Все категории инвалидов и МГН	ДУ
	<i>в том числе инвалиды:</i>	
2	передвигающиеся на креслах-колясках	ДУ
3	с нарушениями опорно-двигательного аппарата	ДУ
4	с нарушениями зрения	ДУ
5	с нарушениями слуха	А
6	с нарушениями умственного развития	А

* - указывается один из вариантов: «А», «Б», «ДУ», «ВНД»

4. Управленческое решение (предложения по адаптации основных структурных элементов объекта)

№ п \п	Основные структурно-функциональные зоны объекта	Рекомендации по адаптации объекта (вид работы)*
1	Территория, прилегающая к зданию (участок)	Капитальный ремонт Письмо в администрацию МО
2	Вход (входы) в здание	Капитальный ремонт
3	Путь (пути) движения внутри здания (в т.ч. пути эвакуации)	Капитальный ремонт
4	Зона целевого назначения (целевого посещения объекта)	Капитальный ремонт
5	Санитарно-гигиенические помещения	Капитальный ремонт
6	Система информации на объекте (на всех зонах)	Текущий ремонт
7	Пути движения к объекту (от остановки транспорта)	Капитальный ремонт
8	Все зоны и участки	Капитальный ремонт

*- указывается один из вариантов (видов работ): не нуждается; ремонт (текущий, капитальный); индивидуальное решение с ТСР; технические решения невозможны – организация альтернативной формы обслуживания

Размещение информации на Карте доступности субъекта Российской Федерации согласовано _____ заместитель директора по УВР Гурова О.В., конт. тел.: 8-(48743)- 31-2-49 (подпись, Ф.И.О., должность; координаты для связи уполномоченного представителя объекта)

УТВЕРЖДАЮ
Директор МОУ
«Ивановская СОШ»

Н.В. Трушина

« ___ » _____ 2020г.

**АКТ ОБСЛЕДОВАНИЯ
объекта социальной инфраструктуры
К ПАСПОРТУ ДОСТУПНОСТИ ОСИ № 04**

«05 » августа 2020г..

1. Общие сведения об объекте

- . Наименование (вид) объекта: нежилое помещение – детский сад
- 1.2. Адрес объекта: 301945, Тульская область, Куркинский район, деревня Ивановка, улица Школьная. д.1
- 1.3. Сведения о размещении объекта:
- отдельно стоящее 1-этажное здание, 386,3 кв. м
- часть здания ----этажей (или на ----- этаже), --- кв. м
- наличие прилегающего земельного участка (да, нет); да – 2539,0 кв. м
- 1.4. Год постройки здания - 1969г., последнего капитального ремонта 1989г
- 1.5. Дата предстоящих плановых ремонтных работ: текущего - 2021г., капитального – 2024г
- 1.6. Название организации (учреждения), (полное юридическое наименование – согласно Уставу, краткое наименование) - Муниципальное общеобразовательное учреждение «Ивановская средняя общеобразовательная школа» (МОУ «Ивановская СОШ»
- 1.7. Юридический адрес организации (учреждения): 301949, Тульская область, Куркинский район, деревня Ивановка, улица Дмитрия Донского, дом 10.

2. Характеристика деятельности организации на объекте
(дополнительная информация по обслуживанию населения) нет

3. Состояние доступности объекта

3.1 Путь следования к объекту пассажирским транспортом

Рейсовый автобус, остановка «Деревня Ивановка»

(описать маршрут движения с использованием пассажирского транспорта)
наличие адаптированного пассажирского транспорта к объекту: нет

3.2 Путь к объекту от ближайшей остановки пассажирского транспорта:

3.2.1 расстояние до объекта от остановки транспорта 600 м

3.2.2 время движения (пешком) 10 мин.

3.2.3 наличие выделенного от проезжей части пешеходного пути (*да, нет*):
да

3.2.4 Перекрестки: (*нерегулируемые; регулируемые, со звуковой сигнализацией, таймером*)- нерегулируемые

3.2.5 Информация на пути следования к объекту: *акустическая, тактильная, визуальная; нет - нет*

3.2.6 Перепады высоты на пути: *есть, нет - нет*

Их обустройство для инвалидов на коляске: *да, нет - нет*

3.3. Организация доступности объекта для инвалидов – форма обслуживания

№ п/п	Категория инвалидов (вид нарушения)	Вариант организации доступности объекта (формы обслуживания)*
1.	Все категории инвалидов и МГН	ДУ
	<i>в том числе инвалиды:</i>	
2	передвигающиеся на креслах-колясках	ДУ
3	с нарушениями опорно-двигательного аппарата	ДУ
4	с нарушениями зрения	ДУ
5	с нарушениями слуха	А
6	с нарушениями умственного развития	А

* - указывается один из вариантов: «А», «Б», «ДУ», «ВНД»

3.4. Состояние доступности основных структурно-функциональных зон

№ п/п	Основные структурно-функциональные зоны	Состояние доступности, в том числе для основных категорий инвалидов**	Приложение	
			№ на плане	№ фото
1	Территория, прилегающая к зданию (участок)	ДЧ-И (К,О,У)	—	1-9
2	Вход (входы) в здание	ДЧ-И (О,Г,У)	1	10-14
3	Путь (пути) движения внутри здания (в т.ч. пути эвакуации)	ДЧ-И (О,Г,У)	1	15, 16, 19-28
4	Зоны целевого назначения здания (целевого посещения объекта)	ДЧ-И (О,Г,У)	1	14-18, 29-41
5	Санитарно-гигиенические помещения	ДЧ-И (О,Г,У)	1	42-47
6	Система информации и связи (на всех зонах)	ДЧ-И (К,О,У)	1	—
7	Пути движения	ДЧ-И (К,О,У)	—	1

	к объекту (от остановки транспорта)			
--	-------------------------------------	--	--	--

** Указывается: ДП-В - доступно полностью всем; ДП-И (К, О, С, Г, У) – доступно полностью избирательно (указать категории инвалидов); ДЧ-В - доступно частично всем; ДЧ-И (К, О, С, Г, У) – доступно частично избирательно (указать категории инвалидов); ДУ - доступно условно, ВНД - недоступно

3.5. ИТОГОВОЕ ЗАКЛЮЧЕНИЕ о состоянии доступности ОСИ: ДЧ-И (О, Г, У)

4. Управленческое решение (предложения по адаптации основных структурных элементов объекта)

№ п \п	Основные структурно-функциональные зоны объекта	Рекомендации по адаптации объекта (вид работы)*
1	Территория, прилегающая к зданию (участок)	Капитальный ремонт Письмо в администрацию МО
2	Вход (входы) в здание	Капитальный ремонт
3	Путь (пути) движения внутри здания (в т.ч. пути эвакуации)	Капитальный ремонт
4	Зона целевого назначения (целевого посещения объекта)	Капитальный ремонт
5	Санитарно-гигиенические помещения	Капитальный ремонт
6	Система информации на объекте (на всех зонах)	Текущий ремонт
7	Пути движения к объекту (от остановки транспорта)	Капитальный ремонт
8	Все зоны и участки	Капитальный ремонт

*- указывается один из вариантов (видов работ): не нуждается; ремонт (текущий, капитальный); индивидуальное решение с ТСР; технические решения невозможны – организация альтернативной формы обслуживания

4.2. Период проведения работ 2021-2025 гг.

в рамках исполнения **плановых мероприятий**

(указывается наименование документа: программы, плана)

4.3 Ожидаемый результат (по состоянию доступности) после выполнения работ по адаптации **ДПВ**

Оценка результата исполнения программы, плана (по состоянию доступности) **ДПВ**

4.4. Для принятия решения требуется, не требуется (нужное подчеркнуть):

4.4.1. согласование на Комиссии по обследованию и паспортизации МОУ «Ивановская СОШ» (наименование Комиссии по координации деятельности в сфере обеспечения доступной среды жизнедеятельности для инвалидов и других МГН)

4.4.2. согласование работ с надзорными органами (в сфере проектирования и строительства, архитектуры, охраны памятников, другое - указать)

4.4.3. техническая экспертиза; разработка проектно-сметной документации;

4.4.4. согласование с вышестоящей организацией (собственником объекта);

4.4.5. согласование с общественными организациями инвалидов;

4.4.6. другое

Имеется заключение уполномоченной организации о состоянии доступности объекта (*наименование документа и выдавшей его организации, дата*), прилагается

4.5. Информация может быть размещена (обновлена) на Карте доступности субъекта Российской Федерации: *жить вместе* (*наименование сайта, портала*):

5. Особые отметки

ПРИЛОЖЕНИЯ:

Результаты обследования:

- | | |
|--|---------|
| 1. Территории, прилегающей к объекту | на 7 л. |
| 2. Входа (входов) в здание | на 7 л. |
| 3. Путей движения в здании | на 7 л. |
| 4. Зоны целевого назначения объекта | на 8 л. |
| 5. Санитарно-гигиенических помещений | на 4 л. |
| 6. Системы информации (и связи) на объекте | на 3 л. |

Результаты фотофиксации на объекте - 47 фото.

Поэтажные планы, паспорт БТИ на 1 л.

Другое (в том числе дополнительная информация о путях движения к объекту) нет

Руководитель

рабочей группы

заместитель директора по УВР Гурова О.В.

(Должность, Ф.И.О.)

(Подпись)

Члены рабочей группы:

Заместитель директора по УВР Дубова О.И.

(Должность, Ф.И.О.)

(Подпись)

Старший воспитатель Белогорцева А.В.

(Должность, Ф.И.О.)

(Подпись)

В том числе:

Представители общественных организаций инвалидов

эксперт ТРО ВОИ Васин Н.А.

(Должность, Ф.И.О.)

(Подпись)

эксперт ТРО ВОИ Новиков Д.В.

(Должность, Ф.И.О.)

(Подпись)

Представители организаций, расположенных на объекте:

заведующая хозяйством Литягова Е.В.

(Должность, Ф.И.О.)

(Подпись)

**Муниципальное общеобразовательное учреждение «Ивановская
средняя общеобразовательная школа»,
по адресу: 301949, Тульская область, Куркинский район, деревня
Ивановка (Ивановская волость), улица Школьная, дом 1**

I. Результаты обследования:

1. Территории, прилегающей к зданию (участка)

п/п	Наименование функционально - планировочного элемента	Наличие элемента			Выявленные нарушения и замечания		Работы по адаптации объектов	
		есть/нет	№ на плане	№ фото	Содержание	начало для инвалида (категория)	Содержание	Виды работ
.1	Вход (входы) на территорию	есть			Отсутствует информационный уличный стенд.	,У	Установить информационный уличный стенд на высоте 1.5-4м. Буквы и цифры знаков должны иметь отношение ширины к высоте от 3:5 до 1:1, а отношение штрихов к их высоте – от 1:5 до 1:10. Высота прописных букв должна быть не менее 7,5 см. При использовании цвета необходимо учитывать особенности людей, которые не различают цвета.	Требуется ремонт

				-4	Отсутствуют выделенные пешеходные пути	,О,С,У	Пешеходные пути должны иметь непрерывную связь с внешними, по отношению к участку транспортными и пешеходными коммуникациями. В затесненных местах допускается в пределах прямой видимости снижать ширину пешеходного пути движения до 1,2 м. При этом следует устраивать не более, чем через каждые 25м горизонтальные площадки (карманы) размером не менее 2,0 * 1,8 м для обеспечения возможности разезда инвалидов на креслах-колясках. Продольный уклон путей движения, по которому возможен проезд инвалидов на креслах-колясках, не	Требуется ремонт	Письмо в администрацию МО
--	--	--	--	----	--	--------	--	------------------	---------------------------

						должен превышать 5%, поперечный - 2%. Высоту бортовых камней (бордюров) по краям пешеходных путей на участке вдоль газонов и озелененных площадок следует принимать не менее 0,05 м. Контрастно выделить бордюрный камень		
				,5	Перед распашными воротами и калиткой отсутствует твердое дорожное покрытие	,О,С,У	Дорожное покрытие должно быть из твердых материалов, ровным, не создающим вибрацию при движении по нему	Требуемый ремонт Письмо в администрацию МО
				,5	Распашные ворота и калитка контрастно не выделены по периметру относительно забора.	,У	Контрастно выделить по периметру калитку и распашные ворота по отношению к забору.	Требуемый ремонт
				,5	Перед воротами и калиткой отсутствуют тактильные указатели.	,У	Перед воротами и калиткой рекомендуется предусмотреть тактильную плитку «Внимание, опасность!» глубиной 0.5-	Требуемый ремонт

						0.6м и на расстоянии 0.3м от распашных ворот и калитки.		
					Калитка одностворчатая -0,8м.	,О,С,У	Предусмотреть ширину калитки не менее 0,9м в свету	Трекущий ремонт
					Отсутствует кнопка вызова персонала	,О,С,Г,У	Установить на контрастном фоне, на высоте 0.8м-1.1м кнопку вызова персонала с выводом на пульт администратора с учетом свободного доступа и разворотной площадки диаметром 1,4м	Трекущий ремонт
.2	Путь (пути) движения на территории	сть				,У		Трекущий ремонт
					Отсутствуют указатели направления движения к функциональным зонам.	,О,С,Г,У	Предусмотреть указатели направления движения к детским игровым и спортивным площадкам, расположить их на высоте 1,5-2.5м в ключевых местах согласно схеме движения (на перекрестках и	Трекущий ремонт

						зонах прямой видимости)		
					Присутствуют препятствия - горизонтальные бетонные балки	,О,С,Г,У	В целях соблюдения безопасности здоровья детей, родителей и персонала, рекомендуется очистить территорию от лишних крупногабаритных предметов	Требуемый ремонт
				-9	Отсутствуют выделенные пешеходные пути	,О,С,У	Пешеходные пути должны иметь непрерывную связь с внешними, по отношению к участку транспортными и пешеходными коммуникациями. Покрытие должно быть из твердых материалов, ровным, не создающим вибрацию при движении по нему. Продольный уклон путей движения, по которому возможен проезд инвалидов на креслах-колясках, не должен превышать 5%, поперечный - 2%. Высоту бортовых камней	Капитальный ремонт

							(бордюров) по краям пешеходных путей на участке вдоль газонов и озелененных площадок следует принимать не менее 0,05 м. Контрастно выделить бордюрный камень	
				-9	На территории нет оборудованных мест отдыха для инвалидов и МГН	,О,С	На основных путях движения по территории следует предусматривать не менее, чем через 100-150м места отдыха, доступные для МГН, оборудованные навесами, скамьями с опорой для спины и подлокотником, указателями, светильниками и т.п.	Текущий ремонт
.3	Лестница (наружная)	ет						
.4	Пандус (наружный)	ет						
.5	Автостоянка и парковка	сть		-3	Не оборудованы места для парковки автомобилей инвалидов	,ОС,Г,У	Оборудовать парковочные места для автотранспорта инвалидов из расчета 10% от всех мест (но не менее	Текущий ремонт Письмо в администрацию МО

						одного). Нанести горизонтальную разметку размерами 3.6м х 6м и трафарет из пластика ПЭТ толщиной 0,5 мм (размеры рисунка наносимого знака 1600 мм*800 мм) в соответствие с ГОСТ Р 52289, ПДД, ГОСТ 12.4.026, согласно СП 42.13330.2016	
	Общие требования к зоне	Привести в соответствие с СП59.13330.2016, СП 42.13330.2016					

II. Заключение по зоне:

Наименование структурно- функциональной зоны	Состояние доступности* (к пункту 3.4 Акта обследования ОСИ)	Приложение		Рекомендации и по адаптации (вид работы)** к пункту 4.1 Акта обследования ОСИ
		№ на плане	№ фото	
Территории, прилегающей к зданию	ДЧ- И(О,Г,У)		1-9	Капитальный ремонт Письмо в администрацию МО

* указывается: ДП-В - доступно полностью всем; ДП-И (К, О, С, Г, У) - доступно полностью избирательно (указать категории инвалидов); ДЧ-В - доступно частично всем;

ДЧ-И (К, О, С, Г, У) - доступно частично избирательно (указать категории инвалидов);
ДУ - доступно условно, ВНД - недоступно

**указывается один из вариантов: не нуждается; ремонт (текущий, капитальный);
индивидуальное решение с ТСР; технические решения невозможны - организация альтернативной
формы обслуживания

Комментарий к заключению:

*Предусмотреть оказание ситуационной помощи при входе на
территорию объекта для каждой категории инвалидов.*

I. Результаты обследования:

2. Входа (входов) в здание

п/п	Наименование функционально - планировочного элемента	Наличие элемента			Выявленные нарушения и замечания		Работы по адаптации объектов	
		есть/нет	№ на плане	№ фото	Содержание	3 начиная для инвалида (категория)	Содержание	Виды работ
.1	Лестница (наружная)	есть		0	Перед входом в здание лестничный марш из двух ступеней. Отсутствуют тактильные предупреждающие указатели	О,С,У	Перед внешними лестницами обустроить предупреждающие тактильно-контрастные указатели глубиной 0,5-0,6м на расстоянии 0,3м от внешнего края проступи верхней и нижней ступеней шириной не более 3м	Требуется ремонт
				0	Контрастно не выделены проступи краевых ступеней лестничного марша	У,С	Обустроить на проступях краевых ступеней лестничного марша одну или несколько полос, контрастных с поверхностью ступени, (например, желтого цвета), имеющих общую	Требуется ремонт

						ширину 0,08-0,1м. Расстояние между контрастной полосой и краем проступи - 0,03-0,04м		
				0	У ступеней разная ширина проступи (ступени))	,С,У	О Прим енение в пределах одного марша ступеней, различающи хся по высоте и ширине, не допускается. Подступенки должны иметь высоту 0,15м (допустимо от 0,13м до 0,17м). Проступи ступеней должны быть горизонталь ными шириной 0,3м (допустимо от 0,28 до 0,35м)	Т екущий ремонт
				0	На лестничном марше отсутствуют поручни (перила) с обеих сторон	,С,У	О Вдоль обеих сторон лестничного марша необходимо обустроить поручни на высоте 0,9м. Поручни должны иметь горизонтальн	Т екущий ремонт

						ый участок длиннее марша лестницы на 0,3м., учитывая ширину лестничного марша 1,3м. Поручни должны иметь травмобезопа сное окончание	
.2	Пандус (наружный)	ет	0	Лест ничный марш не оборудован пандусом	К	Лест ницы должны оборудовать ся пандусами или подъемными устройствам и. Оборудовать лестничный марш пандусом с уклоном 1:20 (5%) и длиной наклонной части не менее 4,0м (высота ступеней 0,2м). В верхнем и нижнем окончаниях пандуса следует предусматри вать свободные зоны размерами не менее 1,5*1,5м.	К апитальн ый ремонт

						<p>Пандус должен иметь двустороннее ограждение с поручнями на высоте 0,9 и 0,7м с учетом технических требований к опорным стационарным устройствам. Расстояние между поручнями пандуса одностороннего движения должно быть в пределах 0,9-1,0м. Верхний и нижний поручни пандуса должны находиться в одной вертикальной плоскости. По продольным краям марша пандуса следует устанавливать бортики высотой не менее 0,05м. Поверхность пандуса должна быть нескользкой, выделенной цветом или текстурой,</p>	
--	--	--	--	--	--	--	--

							контрастной относительно прилегающей поверхности. До капитального ремонта предусмотреть использование инвентарного переносного пандуса шириной не менее 0.8м и длиной не менее 2.0м	
.3	Входная площадка (перед дверью)	сть		0	Отсутствует навес. Отсутствует водоотвод	К, О, С, Г, У	Входная площадка при входах, доступных МГН, должна иметь навес и водоотвод. Размеры входной площадки с пандусом – не менее 2,2*2,2м	Капитальный ремонт
				0, 11	Не закреплено противоскользящее покрытие	К, О, С, Г, У	Закрепить противоскользящее покрытие	Трекущий ремонт
.4	Дверь (входная)	сть		0, 11	Перед дверью отсутствуют предупреждающие тактильно-контрастные указатели	С, У	Перед входной дверью установить предупреждающие тактильно-контрастные указатели	Трекущий ремонт

						глубиной 0,5-0,6м, с высотой рифов 4мм на расстоянии ширины полотна двери от плоскости дверного полотна.	
			0	Отсутствуют световые маяки (габариты дверей)	К, О, С, Г, У	Рекомендуется обозначить габариты дверей световыми маяками на высоте 1.6м-4м.	Трекущий ремонт
			0,11	Дверь одностворчатая- 0,8м.	К, О, С, Г, У	Предусмотреть ширину двери не менее 0,9 м. в свету.	Капитальный ремонт
			1	Высота порога 0,14 м.	К, О, С	До капитального ремонта оборудовать порог перекатным или приставным пандусом. После капитального ремонта предусмотреть высоту порога не более 0,014м.	Трекущий ремонт
			0	Отсутствуют знаки доступности входа для	К, О, С, Г, У	Установить знаки доступности входа для инвалидов,	Трекущий ремонт

				инвалидов		установить пиктограмму «Вход»	
			0	Отсутствует информационная тактильная таблица с названием организации, продублированная шрифтом Брайля	,У С	Установить информационную тактильную табличку с названием организации и режимом работы для людей с нарушением зрения с использованием рельефных знаков, символов, а также рельефно-точечного шрифта Брайля, разместить рядом с дверью со стороны дверной ручки на высоте 1,2-1,6м и на расстоянии 0.1-0.6м от дверного полотна.	Требуется ремонт
			0	На входной группе отсутствует система световой и звуковой информации	,Г,У С	Рекомендуется установить на входной группе систему звуковой и визуальной информации (радиоинформаторы,	Требуется ремонт

							электронную бегущую строку и др.)	
.5	Тамбур	сть	1-14	Двер и одностворчатые – 0,74м и 0,83м	К,О,С	Предусмотреть ширину дверного проема не менее 0,9м в свету.	Капитальный ремонт	
			3, 14	Высота порогов- 0,04м.-0,06м	К,О,С,У	До капитального ремонта оборудовать пороги перекатными либо приставным и пандусами. После капитального ремонта предусмотреть высоту порога не более 0,014м.	Трекущий ремонт	
			4	Полу движения присутствуют препятствия в виде труб высотой 0,08м	К,О,С,У	Препятствия в виде труб рекомендуется оборудовать перекатным либо приставным пандусом. После капитального ремонта рекомендуется	Трекущий ремонт	

						предусмотреть прокладку труб вне путей движения инвалидов и МГН.		
				2-4	Дверные ручки не выделены контрастным цветом относительно дверного полотна	С,У	Нанести контрастную окраску на дверные ручки, отличную от цвета дверного полотна	Трекущий ремонт
				2	Звонок расположен на высоте 1,3м.	К,О,С,У	Предусмотреть расположение звонка на высоте 0,8м.-1,1м. на контрастном фоне, обозначить его тактильным знаком. Перед звонком предусмотреть разворотную площадку диаметром 1,4м.	Трекущий ремонт
				3,14	Ширина тамбура – 1,2м	К,О,С,У	Глубина тамбуров при прямом движении и одностороннем открывании дверей должна быть не менее 2,45 м при ширине не	Капитальный ремонт

							менее 1,6 м.	
			4	Не закреплено напольное покрытие - линолеум	-	К ,О,С,Г,У	Закрепить напольное покрытие - линолеум	Текущий ремонт
	Общие требования к зоне	Привести в соответствие с СП 59.13330.2016						

II Заключение по зоне:

Наименование структурно-функциональной зоны	Состояние доступности* (к пункту 3.4 Акта обследования ОСИ)	Приложение		Рекомендации по адаптации (вид работы)** к пункту 4.1 Акта обследования ОСИ
		№ на плане	№ фото	
Входа (входов) в здание	ДЧ - И(О,Г,У)		10-14	Капитальный ремонт

* указывается: ДП-В - доступно полностью всем; ДП-И (К, О, С, Г, У) - доступно полностью избирательно (указать категории инвалидов); ДЧ-В - доступно частично всем;

ДЧ-И (К, О, С, Г, У) - доступно частично избирательно (указать категории инвалидов); ДУ - доступно условно, ВНД - недоступно

**указывается один из вариантов: не нуждается; ремонт (текущий, капитальный); индивидуальное решение с ТСР; технические решения невозможны - организация альтернативной формы обслуживания

Комментарий к заключению:

I. Результаты обследования:

3. Пути (путей) движения внутри здания (в т. ч., пути эвакуации)

п/п	Наименование функционально-планировочного элемента	Наличие элемента			Выявленные нарушения и замечания		Работы по адаптации объектов		
		есть/нет	№ на плане	№ фото	Содержание	3 начи- мо для инвали- да (кате- гория)	Содержание	Виды работ	
.1	Коридор (вестибюль, зона ожидания, галерея, балкон)	есть		5,1 6	При входе отсутствует тактильно-звуковая мнемосхема с навигацией внутри объекта	,Г,У	С	Установка тактильно-звуковую мнемосхему с навигацией внутри объекта справа на расстоянии 2,0м – 4,0м при входе на объект и на высоте 0,85-1,1 м от уровня пола	Требуется ремонт
				4,1 6,1 9- 21	Перед дверными проемами отсутствуют тактильно-контрастные предупреждающие указатели	,У	С	Установка тактильно-контрастные предупреждающие указатели глубиной 0,5-0,6м на расстоянии 0,3м от дверного проема, либо контрастно выделить цветом.	Требуется ремонт
				6,1 9,2 1	На основных путях движения отсутствуют	,У	С	Оборудовать пути движения тактильными направляющ	Требуется ремонт

					тактильные направляющие полосы, либо поручни, либо индикаторы		ими, либо непрерывными поручнями на высоте 0.7м. или 0.9м с нетравмирующими окончаниями, либо индикаторами	
				5, 6,1 9,2 1	Отсутствуют указатели направления движения для инвалидов и МГН с названием конечной цели	К, О,С,Г, У	Предусмотреть указатели направления движения для инвалидов и МГН с названием конечной цели. Рекомендуется указатели выполнить рельефно-точечным способом на контрастном фоне	Требуется ремонт
				5,1 6	Не оборудованы и не обозначены знаком доступности места ожидания и отдыха для инвалидов и МГН.	К, О,С,Г, У	В коридорах оборудовать места ожидания и отдыха для инвалидов и МГН скамьей со спинкой и подлокотником, обозначить их знаками доступности	Требуется ремонт
	Лестни							

3.2	ца (внутри здания)	ет						
.3	Пандус (внутри здания)	ет						
.4	Лифт пассажирский (или подъемник)	ет						
.5	Дверь (междверная)	сть		9,2 1	Отсутствуют таблички с названием функциональных зон коридоров	,У	С Установить информирующие тактильные таблички для людей с нарушением зрения с использованием рельефных знаков и символов, а также рельефно-точечного шрифта Брайля с обозначением конечной цели, разместить их рядом с дверью со стороны дверной ручки на высоте от 1,2 до 1,6м от пола	Требуется ремонт
				9-21	Ширина дверных проемов 0,72-0,76м	,О,С	К Провести осмотр ширины дверных проемов не менее 0,9м в свету	Капитальный ремонт
				0	Высота порогов 0,03-0,08м	,О,С	К До проведения капитального ремонта	Требуется ремонт

							рекомендуется использовать перекатные или приставные пандусы. При капитальном ремонте предусмотреть высоту порогов дверных проемов не более 0,014м	
				1	Дверные ручки не имеют окраску, контрастную с цветом двери	,У	С Нанести контрастную окраску на дверные ручки, отличную от цвета дверей	Трекущий ремонт
.6	Пути эвакуации (в т.ч. Зоны безопасности)	сть		2,2 3,2 5	На путях эвакуации нет указателей направления движения для инвалидов, выполненных на светонакопительных информационных табличках	,О,С,Г, У	К Предусмотреть указатели направления движения, выполненные на светонакопительных информационных табличках.	Трекущий ремонт
				2,2 3,2 5	Двери, стены помещений зон безопасности, а также пути движения к зонам безопасности не обозначены эвакуационным знаком Е 21	,У	С На дверях, стенах помещений зон безопасности, а также путях движения к зонам безопасности установить	Трекущий ремонт

					по <u>ГОСТ Р 12.4.026.</u>		эвакуационный знак Е 21 по <u>ГОСТ Р 12.4.026</u>	
			2-27	Перед дверными проемами отсутствуют тактильно-контрастные предупреждающие указатели	,У	С	Установить тактильно-контрастные предупреждающие указатели глубиной 0,5-0,6м на расстоянии 0,3м от дверного проема, либо контрастно выделить цветом.	Требуемый ремонт
			4,2 6,2 7	На эвакуационных выходах слабая освещенность	,О,С,Г, У	К	Освещенность на путях эвакуации (в том числе в начале и конце пути) в зданиях общественного назначения следует повышать на одну ступень по сравнению с требованиями и СП 52.13330. Перепад освещенности между соседними помещениями и зонами эвакуации не должен быть более 1:4.	Требуемый ремонт
				Отсутс		К	Доро	Т

				4-27	твует твердое дорожное покрытие	,О,С,У	жное покрытие должно быть из твердых материалов, ровным, не создающим вибрацию при движении по нему. Покрытие из рыхлых материалов, в том числе песка и гравия, не допускается	екущий ремонт
				5-27	Вокруг здания бетонная обмостка высотой 0,1м. Отсутствуют съезды	,О,С,У	К Обор удовать обмостку съездами уклоном 1:12 (8%) с плавным понижением. Перепад высот между нижней гранью съезда и пешеходной зоной не должен превышать 0,015м	Т екущий ремонт
				6	С уличной стороны присутствуют выступающие элементы здания	,У	С Конт растно выделить цветом выступающие элементы и конструкции на путях движения инвалидов. Углы выступающих элементов рекомендует	Т екущий ремонт

							ся закруглить.	
			2- 27	Ширина дверных проемов 0,7- 0,85м	,О,С,У	К	Рекомендуется предусмотреть ширину дверных проемов не менее 0,9м в свету	Капитальный ремонт
			2,2 4- 27	Высота порогов дверных проемов на путях эвакуации 0,03- 0,1м.	,О,С	К	Пороги дверных проемов оборудовать перекатными или приставным и пандусами При капитальном ремонте предусмотреть высоту порогов дверных проемов не более 0,014м.	Трекущий ремонт
			4	Присутствует препятствие – труба высотой 0,15м	,О,С,У	К	До капитального ремонта рекомендуется использовать перекатной пандус. После капитального ремонта предусмотреть прокладку труб вне путей движения инвалидов и МГН	Трекущий ремонт
			8	Присутствуют одиночные ступени	,О,С,У	К	При капитальном ремонте демонтирова	Трекущий ремонт

					высотой 0,1м		ть одиночные ступени с плавным понижением, до капитальног о ремонта оборудовать ступени съездом с уклоном 1:12 либо предусмотре ть приставной пандус. Ступени контрастно выделить по отношению к окружающей среде.	
			3- 26	Форма установленных ручек на дверях по пути эвакуации не позволяют инвалиду управлять ими одной рукой	,О,С	К	Реко мендуется установить на дверях ручки нажимного действия (антипаника) либо С- и П- образной формы Демо нтировать запоры в виде защелок (здвижек)	Т екущий ремонт
			3,2 5- 27	На путях эвакуации отсутствуют световые и звуковые оповещатели, указывающие направление	,Г,У	С	На путях эвакуации предусмотре ть установку световых и звуковых оповещателе й,	Т екущий ремонт

					движения		указывающих направление движения в случае экстремальных ситуаций	
	Общие требования к зоне	Привести в соответствии с СП 59.13330.2016						

II Заключение по зоне:

Наименование структурно-функциональной зоны	Состояние доступности* (к пункту 3.4 Акта обследования ОСИ)	Приложение		Рекомендации по адаптации (вид работы)** к пункту 4.1 Акта обследования ОСИ
		на плане	№ фото	
Пути (путей) движения внутри здания (в т. ч., путей эвакуации)	ДЧ-И(О,Г,У)		15, 16, 19-28	Капитальный ремонт

* указывается: ДП-В - доступно полностью всем; ДП-И (К, О, С, Г, У) - доступно полностью избирательно (указать --категории инвалидов); ДЧ-В - доступно частично всем; ДЧ-И (К, О, С, Г, У) - доступно частично избирательно (указать категории инвалидов); ДУ - доступно условно, ВНД - недоступно

**указывается один из вариантов: не нуждается; ремонт (текущий, капитальный); индивидуальное решение с ТСР; технические решения невозможны - организация альтернативной формы обслуживания

Комментарий к заключению:

Оборудовать пути эвакуации съездами уклоном 1:12 (8%)

I. Результаты обследования:

4. Зоны целевого назначения здания (целевого посещения объекта)

п/п	Наименование функционально-планировочного элемента	Наличие элемента			Выявленные нарушения и замечания		Работы по адаптации объектов	
		есть/нет	№ на плане	№ фото	Содержание	Значимость для инвалида (категория)	Содержание	Идентификаторы работ
.1	Кабинетная форма обслуживания (замечания общего характера)	есть		6,2 9,3 5	Отсутствуют информационные таблички с названием кабинетов, групп, выполненные рельефно-графическим и рельефно-точечным способом	К,С	Установить таблички с указанием номера и назначения кабинетов, групп на высоте 1,2-1,6м от уровня пола, выполненные рельефно-графическим и рельефно-точечным способом, со стороны дверной ручки на расстоянии 0,1-0,5м от дверного проема	Требуется ремонт
				6,2 9,3 5	Ручки на дверях кабинетов, групп ненажимного типа, контрастно не выделены относительно дверного полотна	С,О,У	Установить на дверях кабинетов, групп ручки нажимного типа либо С-и П-образные. Предусмотреть контрастное выделение ручек	Требуется ремонт
	Медицин				Ширина	К	Преду	

	ский кабинет	сть		9	на дверного проема кабинетов 0,76м	,О,С	смотреть ширину дверного проема не менее 0,9м в свету.	апитальный ремонт
				9	Присутствует порог 0,03м	,О,С К	До капитального ремонта на порогах дверных проемов использовать перекатные пандусы. После капитального ремонта предусмотреть высоту порогов не более 0,014м	екущий ремонт
				9	Вход в кабинет не оборудован световым сигнализатором вызова пациента	,О,С,Г,У К	Вход в кабинет оборудовать световым сигнализатором вызова пациента	екущий ремонт
				0,31	Ширина прохода между оборудованием менее 1,2м	,О К	Предусмотреть ширину прохода между оборудованием и мебелью не менее 1,2м. Предусмотреть разворотные площадки площадью 1.4м ²	екущий ремонт
				9	Дверные ручки ненажимного типа, отсутствует контрастное	,О,С,У К	Установить ручки нажимного либо «С» или «П» - образного	екущий ремонт

					выделение относительно дверного полотна.		типа. Предусмотреть контрастное выделение дверных ручек относительно дверного полотна.	
				9-31	Отсутствует акустическая и тактильная системы информации, дверные отбойники	К ,Г,С,У	Оснастить медицинский кабинет индукционной петлей, тактильными указателями при входе (либо предусмотреть контрастно окрашенную поверхность) и дверными отбойниками	Текущий ремонт
				0	Кровать не оборудована опорами для самоподнимания	К ,О	Оборудовать кровать опорами для самоподнимания, в т.ч. линейными или угловыми поручнями.	Текущий ремонт
	Кабинет психолога (Кабинет дополнительного образования)	сть		2	Дверь одностворчатая-0,74м.	К ,О,С	Предусмотреть ширину дверного проема не менее 0,9м в свету.	Капитальный ремонт
				2	Присутствует порог 0,03м	К ,О,С	До капитального ремонта на порогах дверных проемов использовать	Текущий ремонт

						перекатные пандусы. После капитального ремонта предусмотреть высоту порогов не более 0,014м	
			3,3 4	Места для занятий с детьми с ОВЗ не оснащены специальным оборудованием в полном объеме	С ,Г,У	Предусмотреть возможность оснащения кабинета системой усиления звука (переносной индукционной петлей), видеоувеличителем, тактильно-развивающим и комплексами сенсорного типа, интерактивными комплексами и электронными устройствами, т.п. (согласно приказам Минобрнауки от 17.10.2013 №1155, от 5.04.2017 №301). Рекомендуется использовать удаленный способ привлечения сурдоперевод	екущий ремонт

							чика по Skure с локальным освещением и уровнем освещенности не менее 100лк.	
				3,3 4	Отсутствует специализированная мебель для детей-инвалидов.	,О К	Предусмотреть специализированный стол и стул с подлокотником для детей-инвалидов	екущий ремонт
	Игровые комнаты	сть		6,3 5,3 6	Двери одностворчатые-0,85м.	,О,С К	Рекомендуется предусмотреть ширину дверных проемов не менее 0,9м в свету.	апитальный ремонт
				6,3 6	Присутствуют пороги 0,02-0,04м	,О,С К	До капитального ремонта на порогах дверных проемов использовать перекатные пандусы. После капитального ремонта предусмотреть высоту порогов не более 0,014м	екущий ремонт
				9	Не закреплено напольное покрытие	,О,С,У К	Закрепить напольное покрытие	екущий ремонт
				7,1 8,3 7-	Не оборудованы и не обозначены места для детей-	,О,С,Г.У К	Оборудовать и обозначить места для детей-инвалидов.	екущий ремонт

				39	инвалидов.		В игровом (учебном) помещении при проведении занятий первые столы в ряду у окна и в среднем ряду следует предусмотреть для детей с недостатками зрения и дефектами слуха, а для детей, передвигающихся в кресле-коляске, выделить один-два первых стола в ряду у дверного проема.	
				7,1 8,3 7- 39	Отсутствует специализированная мебель для инвалидов.	К ,О	Предусмотреть для детей-инвалидов специализированные столы, стулья с подлокотниками	екущий ремонт
				8	Отсутствуют зоны безопасности вокруг спортивного оборудования	С ,У	Предусмотреть зоны безопасности вокруг спортивного оборудования.	екущий ремонт
				7,1	Отсутствует система усиления	Г	Предусмотреть переносную индукционную	екущий ремонт

				8,3 7- 39	звука		ю петлю.	
	Спальные помещения	сть		9,4 0	Двери одностворчат ые-0,74м.	К ,О,С,У	Преду смотреть ширину дверных проемов не менее 0,9м в свету.	апитал ьный ремонт
				9,4 0	Прису тствуют пороги 0,02м	К ,О,С,У	До капитального ремонта на порогах дверных проемов использовать перекатные пандусы. После капитального ремонта предусмотрет ь высоту порогов не более 0,014м	екущи й ремонт
				0,4 1	Не предусмотрен о свободное пространство у кроватей	К	Обесп ечить свободное пространство для инвалида- колясочника у кровати диаметром не менее 1,4 м. Преду смотреть ширину прохода между кроватями не менее 1,2м	екущи й ремонт
				0,4 1	Не оборудовано и не обозначено спальное	К	Обор удовать и обозначить знаком доступности	екущи й ремонт

					место для инвалида-колясочника		спальные места для инвалидов-колясочников (кнопкой вызова, поручнем, подъемником и др. оборудование м.) Оборудовать спальные места для инвалидов (не менее 5% от общего числа мест), ближайшие к эвакуационному выходу.	
	<i>Раздевалки и в группах</i>	сть		4	Ширина дверных проемов 0,72м	К, О, С, У	Предусмотреть ширину дверных проемов не менее 0,9м. в свету	Капитальный ремонт
				4	Присутствует порог 0,05м	К, О, С, У	До капитального ремонта на порогах дверных проемов использовать перекатные пандусы. После капитального ремонта предусмотреть высоту порогов не более 0,014м	екущий ремонт
				5,16	Не предусмотрены шкафы для инвалидов	К, О, С, Г, У	Рекомендуется предусмотреть индивидуальные	екущий ремонт

						<p>ные шкафы (не менее двух) высотой не более 1,7м, в т. ч. для хранения костылей и протезов, а для инвалида-колясочника с краю раздевалки предусмотреть разворотную площадку d= 1,4м и скамью длиной не менее 3м, шириной не менее 0,7м и высотой от пола не более 0,5м.</p> <p>Вокруг скамьи должно быть обеспечено свободное пространство для подъезда кресла-коляски. При невозможности устройства островной скамьи следует предусматривать вдоль одной из стен установку скамьи размером не менее 0,6х2,5м. Размер</p>	
--	--	--	--	--	--	---	--

						прохода между скамьями в общих раздевальных должен составлять не менее 1,2м Высота крючков для размещения одежды, костылей и др. приспособлений должна быть не более 1,1м		
				5,1 6	Отсутствует символ доступности в раздевалках	К ,О,С,Г,У	Установить знаки доступности «Все категории инвалидов»	екущий ремонт
				5,1 6	Нумерация шкафов не выполнена рельефным шрифтом	С ,У	Рекомендуется нумерацию доступных шкафов в раздевальных выполнить рельефным шрифтом, не нарушая общее интерьерное решение. На видном месте в доступной для детей форме рекомендуется отобразить алгоритм переодевания.	екущий ремонт
.2	<i>Зальная форма</i>	ет						

	обслуживания							
.3	Прилаво- чая форма обслуживания	ет						
.4	Форма обслуживания с перемещением по маршруту	сть			Отсут- ствуют тактильные указатели и светонакопитель- ные пиктограммы направления движения для инвалидов	К ,О,С,Г,У	Устан- овить тактильные направляющие и светонакопитель- ные пиктограммы по ходу перемещения по маршруту обслуживания детей- инвалидов	екущи- й ремонт
.5	Кабина индивидуального обслуживания	ет						
	Общие требования к зоне	Привести в соответствии с СП 59.13330.2016						

* указывается: ДП-В - доступно полностью всем; ДП-И (К, О, С, Г, У) - доступно полностью избирательно (указать категории инвалидов); ДЧ-В - доступно частично всем; ДЧ-И (К, О, С, Г, У) -

II Заключение по зоне:				
Наименование структурно-функциональной зоны	Состояние доступности* (к пункту 3.4 Акта обследования ОСИ)	Приложение		Рекомендации по адаптации (вид работы)** к пункту 4.1 Акта обследования ОСИ
		на плане	№ фото	
Зоны целевого назначения здания (целевого посещения объекта)	ДЧ-И (О,Г,У)		14- 18, 29-41	Капитальный ремонт

доступно частично избирательно (указать категории инвалидов); ДУ - доступно условно, ВНД - недоступно

**указывается один из вариантов: не нуждается; ремонт (текущий, капитальный); индивидуальное решение с ТСР; технические решения невозможны - организация альтернативной формы обслуживания

Комментарий к заключению:

Рекомендуется использовать имеющееся телекоммуникационное оборудование в информационных целях.

I. Результаты обследования:
5. Санитарно-гигиенических помещений

п/п	Наименование функционально-планировочного элемента	Наличие элемента			Выявленные нарушения и замечания		Работы по адаптации объектов	
		есть/нет	№ на плане	№ фото	Содержание	Значимо для инвалида (категория)	Содержание	Виды работ
.1	<i>Туалетная комната</i>	есть		5,4 6	Отсутствуют доступные санитарно-гигиенические кабины для инвалидов и МГН в общих уборных	К, О,С,У	Оборудовать доступные санитарно-гигиенические кабины в общих уборных по гендерному типу размером не менее 1,65м х 2,2м, с разворотной площадкой и местом хранения коляски (доля доступных для инвалидов кабин должна составлять 5%, но не менее одной кабины)	Капитальный ремонт
					Отсутствуют, откидные и стационарные поручни,		Установить откидные и стационарные поручни на	

				места для хранения колясок крючки для тростей и др. принадлежностей		высоте 0.85м, места для хранения колясок шириной не менее 0.8м, разворотные площадки диаметром 1.4м, крючки для тростей и др. принадлежностей на высоте 1.1м	
			2-44	Ширина дверных проемов 0,59м-0,75м.	К, О,С,У	Предусмотреть ширину дверного проема не менее 0,9м в свету	Капитальный ремонт
			3,44	Высота порогов от 0,02м до 0,03м	К, О,С,У	До капитального ремонта использовать перекатные пандусы При капитальном ремонте предусмотреть высоту порога на входе не более 0,014 м	Трекущий ремонт
			2,44	Отсутствуют таблички с названием зоны, продублированные шрифтом Брайля	С, У	Установить таблички с названием помещений на высоте 1,2-1,6м, выполненные рельефно-графическим и рельефно-точечным способом, со стороны	Трекущий ремонт

						дверной ручки и на расстоянии 0,1-0,5м от дверного проема.	
			2,4 4	У дверей санитарно-бытовых помещений нет идентификации о местах, доступных для инвалидов: не установлены знаки доступности, специальные тактильные пиктограммы, мнемосхемы	К, О,С,Г,У	Устан овить мнемосхему доступного санузла Устан овить знаки доступности кабин для инвалидов Выкл ючатели установить на высоте 0,85-1,1м	Т екущий ремонт
			5,4 6	Сани тарно-гигиеническ ие кабины не оборудованы системой тревожной сигнализации (кнопкой вызова персонала) с выводом на пульт администрац ии (охраны)	К, О,С,Г,У	Устан овить кнопку вызова персонала со шнурком с выводом на пульт администрации (охраны) на высоте 0.8м рядом с откидным поручнем.	Т екущий ремонт
			2,4 4	Над входом в санитарно-гигиеническ ие кабины не установлены световые мигающие оповещатели	Г, У	Реком ендуется установить световые мигающие оповещатели, срабатывающ ие при нажатии	Т екущий ремонт

					, срабатывающие при нажатии тревожной кнопки		тревожной кнопки	
			5,4 6	Отсутствует кнопка вызова персонала	К, О,С	Доступная кабина должна быть оборудована системой тревожной сигнализации - кнопкой вызова персонала на высоте 0,8м. от уровня пола, обеспечивающей связь с помещением постоянного дежурного персонала (поста охраны или администрации и объекта)	Требуемый ремонт	
			2,4 3	Присутствует препятствие при входе- труба	У С,	Оградить либо контрастно выделить цветом выступающие элементы и конструкции на путях движения инвалидов. Углы выступающих элементов рекомендуется закруглить.	Требуемый ремонт	
			7	Раковины (умывальники) не оборудован	К, О,С,У	Оборудовать умывальники зеркалом с изменяемым	Требуемый ремонт	

					ы зеркалом с изменяемым углом наклона, горизонтальным поручнем, смесителями сенсорного или нажимного типа		углом наклона, горизонтальным поручнем, смесителями сенсорного или нажимного типа	
			2-44	Дверные ручки ненажимного типа, контрастно не выделены относительно дверного полотна	К, О,С,У	Установить ручки нажимного либо «С» или «П» - образного типа. Контрастно выделить дверные ручки относительно дверного полотна	Текущий ремонт	
.3	Бытовые комнаты	ет						
	Общие требования к зоне	Привести в соответствие с СП 59.13330.2016						

II. Заключение по зоне:

Наименование структурно-функциональной зоны	Состояние доступности* (к пункту 3.4 Акта обследования ОСИ)	Приложение		Рекомендации по адаптации (вид работы)** к пункту 4.1 Акта обследования ОСИ
		на плане	№ фото	
Санитарно-гигиенических помещений	ДЧ-И (О,Г,У)		42-47	Капитальный ремонт

* указывается: ДП-В - доступно полностью всем; ДП-И (К, О, С, Г, У) - доступно полностью избирательно (указать категории инвалидов); ДЧ-В - доступно частично всем; ДЧ-И (К, О, С, Г, У) - доступно частично избирательно (указать категории инвалидов); ДУ - доступно условно, ВНД - недоступно

**указывается один из вариантов: не нуждается; ремонт (текущий, капитальный); индивидуальное решение с ТСР; технические решения невозможны - организация альтернативной формы обслуживания

Комментарий к заключению:

В расчетном числе кабин общих уборных доля доступных для детей - инвалидов кабин должна составлять 5%, но не менее одной в каждом блоке уборных.

I. Результаты обследования:
6. Системы информации на объекте

п/п	Наименование функционально-планировочного элемента	Наличие элемента			Выявленные нарушения и замечания		Работы по адаптации объектов	
		есть/нет	№ на плане	№ фото	Содержание	Значимость для инвалида (категория)	Содержание	Виды работ
.1	Визуальные средства	есть			Системы средств информации и сигнализации и об опасности на объекте не предусматривают в комплексе визуальную информацию с указанием направления движения и названием конечной цели (места получения услуги) В местах, где находятся недоступные для инвалидов элементы здания, не установлены указатели направления движения к ближайшему доступному	К, О, С, Г, У	Предусмотреть оборудование помещения визуальными средствами информации с указанием направления путей движения и мест получения услуги. В местах, где находятся недоступные для инвалидов элементы помещения, рекомендуется устанавливать указатели направления, указывающие путь к ближайшему доступному элементу (вход/выход, лестница и т.п.)	Требуется ремонт

				элементу (вход/выход, лестница и т.п.)			
				На путях движения инвалидов и МГН отсутствуют светонакопи тельные тактильные информацио нные пиктограмм ы	К ,О,С,Г,У	На путях движения инвалидов и МГН рекомендуется установить светонакопите льные тактильные информацион ные указатели и пиктограммы	Т екущий ремонт
.2	Акусти ческие средства	ет		Сист емы средств информации и сигнализации и об опасности на объекте не предусматри вают акустическу ю систему информации	С ,Г,У	Устан овить систему информирую щих средств, позволяющих ориентироват ься на объекте (радиоинформ аторы) Замкн утые пространства на объекте (кабины уборных, безопасные зоны и т.п.) рекомендуется оборудовать системой двусторонней связи с диспетчером или дежурным, снабженной звуковыми и визуальными аварийными сигнальными устройствами	Т екущий ремонт
				Мест	Г	В	Т

				а обслуживани я лиц с дефектами слуха не оборудованы специальны ми персональны ми приборами усиления звука. Отсу тствуют тифлотехнич еские приборы для слабовидящи х	,С,У	местах обслуживания инвалидов по слуху установить индукционны е петли Для слабовидящих оборудовать помещения для обслуживания тифлотехниче скими приборами	екущий ремонт
.3	Тактиль ные средства	ет		Сист емы средств информации на объекте не предусматри вают тактильную систему информации в полном объеме	,У С	Преду смотреть установку тактильной информацион ной мнемосхемы на входе в помещение и санузлы Устан овить информацион ную таблицу с названием учреждения и режимом работы, выполненную в тактильном исполнении с использовани ем рельефных знаков и символов, а также рельефно- точечного шрифта на высоте 1,4-	Т екущий ремонт

						1,6м	
	Общие требования к зоне	Привести в соответствие с СП 59.13330.2016					

II. Заключение по зоне:

Наименование структурно-функциональной зоны	Состояние доступности* (к пункту 3.4 Акта обследования ОСИ)	Приложение		Рекомендации по адаптации (вид работы)** к пункту 4.1 Акта обследования ОСИ
		на плане	№ фото	
Системы информации на объекте	ДЧ-И(К,О,У)			Текущий ремонт

* указывается: ДП-В - доступно полностью всем; ДП-И (К, О, С, Г, У) - доступно полностью избирательно (указать категории инвалидов); ДЧ-В - доступно частично всем;

ДЧ-И (К, О, С, Г, У) - доступно частично избирательно (указать категории инвалидов);

ДУ - доступно условно, ВНД - недоступно

**указывается один из вариантов: не нуждается; ремонт (текущий, капитальный); индивидуальное решение с ТСП; технические решения невозможны - организация альтернативной формы обслуживания

Комментарий к заключению:

Система средств информационной поддержки и навигации должна быть обеспечена на всех путях движения, доступных для МГН, на часы работы учреждения



1



2



3



4



5



6



7



8



9



10



11



12



13



14



15



16



17



18



19



20



21



22



23



24



25



26



27



28



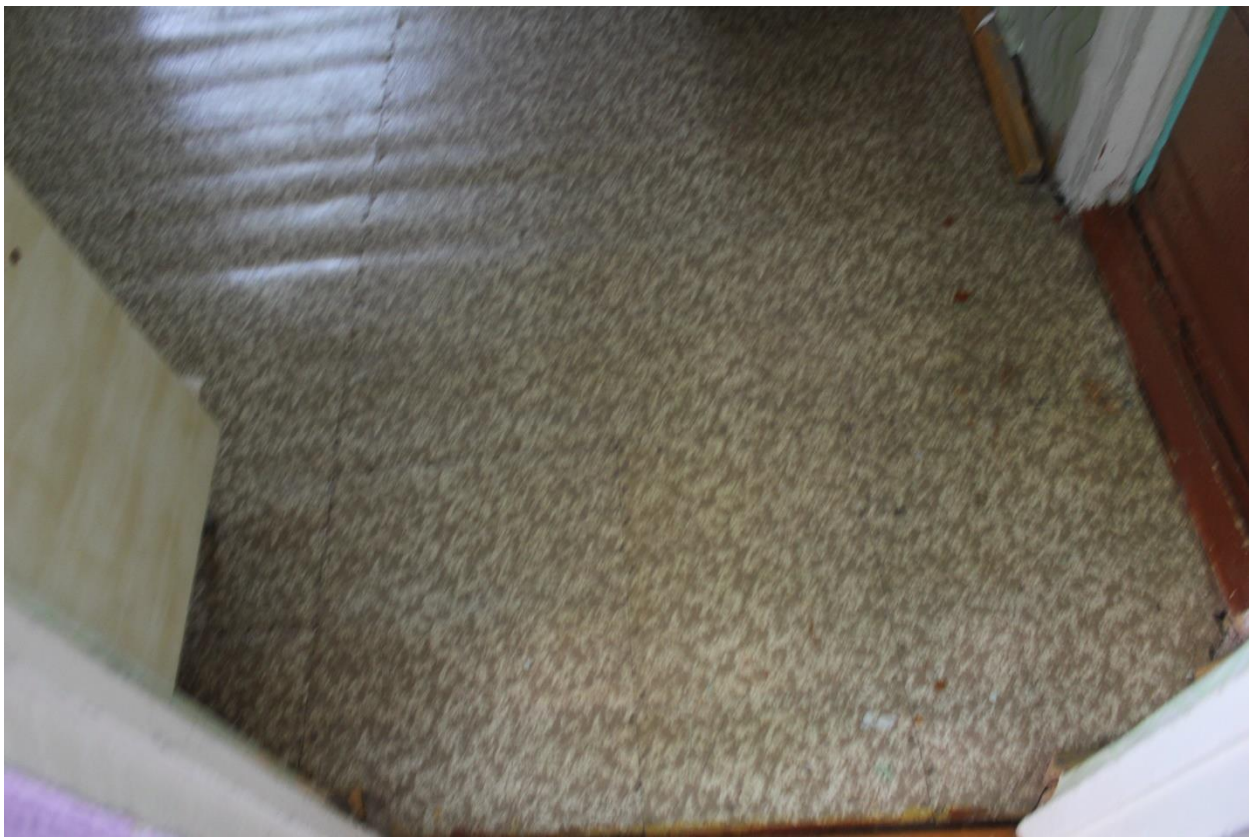
29



30



31



32



33



34



35



36



37



38



39



40



41



42



43



44



45



46



47

В данной папке пронумеровано,
прошнуровано и скреплено печатью

() листов

Директор МОУ «Ивановская СОШ»



[Signature] Н.В. Трушина

Председатель ТРО ВОИ



[Signature] А.Ф. Новикова



**ДОКУМЕНТ ПОДПИСАН
ЭЛЕКТРОННОЙ ПОДПИСЬЮ**

СВЕДЕНИЯ О СЕРТИФИКАТЕ ЭП

Сертификат 603332450510203670830559428146817986133868575774

Владелец Трушина Надежда Владимировна

Действителен с 23.06.2021 по 23.06.2022